



Extrait du Collège Henri Dunant

<http://dunant-evreux-col.spip.ac-rouen.fr/?visite-de-la-maison-de-claude-monet>

Visite de la maison de Claude Monet

- Le coin des élèves -

Date de mise en ligne : jeudi 29 juin 2017

Description :

Impressionniste....et impressionnant !

Copyright © Collège Henri Dunant - Tous droits réservés

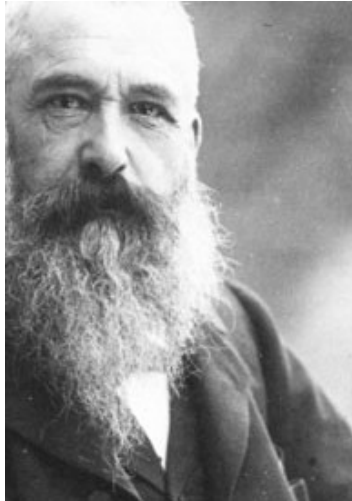
La Fondation Claude Monet a ouvert ses portes à la classe de FLS le temps d'une journée ensoleillée.

Palette de couleurs et profusion de senteurs étaient au rendez-vous pour un parcours entre la maison et les jardins, une découverte au coeur d'une oeuvre artistique grandeur nature.

L'INTERVIEW DES ÉLÈVES

```
<audio class="mejs mejs-6117 mejs-neoplayer" data-id="76f7ab987b073b88d766b5e3ca3103ab"
src="sites/dunant-evreux-col.spip.ac-rouen.fr/IMG/mp3/intevew-1.mp3" type=""
data-mejsoptions='{ "alwaysShowControls": true, "loop": false, "audioWidth": "100%" }' data-mejsplugins='null'
controls="controls" > /* Dewplayer */ .mejs-container.mejs-neoplayer { background: none; height:20px
!important; } .mejs-neoplayer .mejs-controls { background: none; border-radius:5px; height:20px;
background-color: #e5e5e5; background-image: -moz-linear-gradient(top, #fcfcfc, #cecece); /* FF 3.6+*/
background-image: -webkit-gradient(linear, 0 0, 0 100%, from(#fcfcfc), to(#cecece)); /* Safari 4+, Chrome 2+*/
background-image: -webkit-linear-gradient(top, #fcfcfc, #cecece); /* Safari 5.1+, Chrome 10+*/ background-image:
-o-linear-gradient(top, #fcfcfc, #cecece); /* Opera 11.10*/ background-image: linear-gradient(to bottom, #fcfcfc,
#cecece); /* Standard, IE10 */ } .mejs-neoplayer .mejs-controls .mejs-playpause-button { margin-right: 5px; }
.mejs-neoplayer .mejs-controls .mejs-playpause-button button { position:relative; background:
url("http://dunant-evreux-col.spip.ac-rouen.fr/plugins/multimedia/Lecteur_multimedia/css/img/controls-neoplayer.png"
) no-repeat left 0; width: 16px; margin-right: 5px; margin-top: 3px; margin-left: 6px; } .mejs-neoplayer .mejs-controls
.mejs-playpause-button button:after { content:""; display: block; position: absolute; top:-1px; right: -6px; height:
100%; width: 0; border-left: 1px solid #afafaf; border-right: 1px solid #e2e2e2; } .mejs-neoplayer .mejs-controls
.mejs-play button:hover { background-position: left -16px; } .mejs-neoplayer .mejs-controls .mejs-pause button {
background-position: left -32px; } .mejs-neoplayer .mejs-controls .mejs-pause button:hover { background-position:
left -48px; } .mejs-neoplayer .mejs-controls .mejs-time-rail { margin-right: 10px; margin-left: 10px; } .mejs-neoplayer
.mejs-controls .mejs-time-rail>span { height: 5px; } .mejs-neoplayer .mejs-controls .mejs-time-rail .mejs-time-total {
border-top:1px solid #c7c7c7; background: none; } .mejs-neoplayer .mejs-controls .mejs-time-rail
.mejs-time-buffering { height: 0; background: none; border-top:1px solid #d7d7d7; } .mejs-neoplayer .mejs-controls
.mejs-time-rail .mejs-time-loaded { height: 0; background: none; border-top:1px solid #ddd; } .mejs-neoplayer
.mejs-controls .mejs-time-rail .mejs-time-current { height: 0; background: none; position: relative; } .mejs-neoplayer
.mejs-controls .mejs-time-rail .mejs-time-current:after { content:""; display: block; width: 20px; height: 10px;
border-radius: 3px; position: absolute; top:-5px; right: 0; margin-right: -10px; top:-6px; background-color:
#a4a4a4; background-image: -moz-linear-gradient(top, #ddd, #888); /* FF 3.6+*/ background-image:
-webkit-gradient(linear, 0 0, 0 100%, from(#ddd), to(#888)); /* Safari 4+, Chrome 2+*/ background-image:
-webkit-linear-gradient(top, #ddd, #888); /* Safari 5.1+, Chrome 10+*/ background-image: -o-linear-gradient(top,
#ddd, #888); /* Opera 11.10*/ background-image: linear-gradient(to bottom, #ddd, #888); /* Standard, IE10 */ }
.mejs-neoplayer .mejs-controls .mejs-currenttime-container { display: none; } .mejs-neoplayer .mejs-controls
.mejs-duration-container { display: none; } .mejs-neoplayer .mejs-controls .mejs-volume-button { width:1px;
visibility:hidden; } .mejs-neoplayer .mejs-controls div.mejs-horizontal-volume-slider { width:1px; visibility:hidden; }
```

CLAUDE MONET



Mardi 13 juin, nous avons visité la maison de Claude Monet à Giverny.
Claude Monet est un artiste célèbre car c'est un des fondateurs du mouvement impressionniste.
Il est né en 1840 et il est mort en 1926. Il était aussi jardinier et adorait peindre la nature.
Il était marié avec Alice et avait huit enfants.

SA MAISON







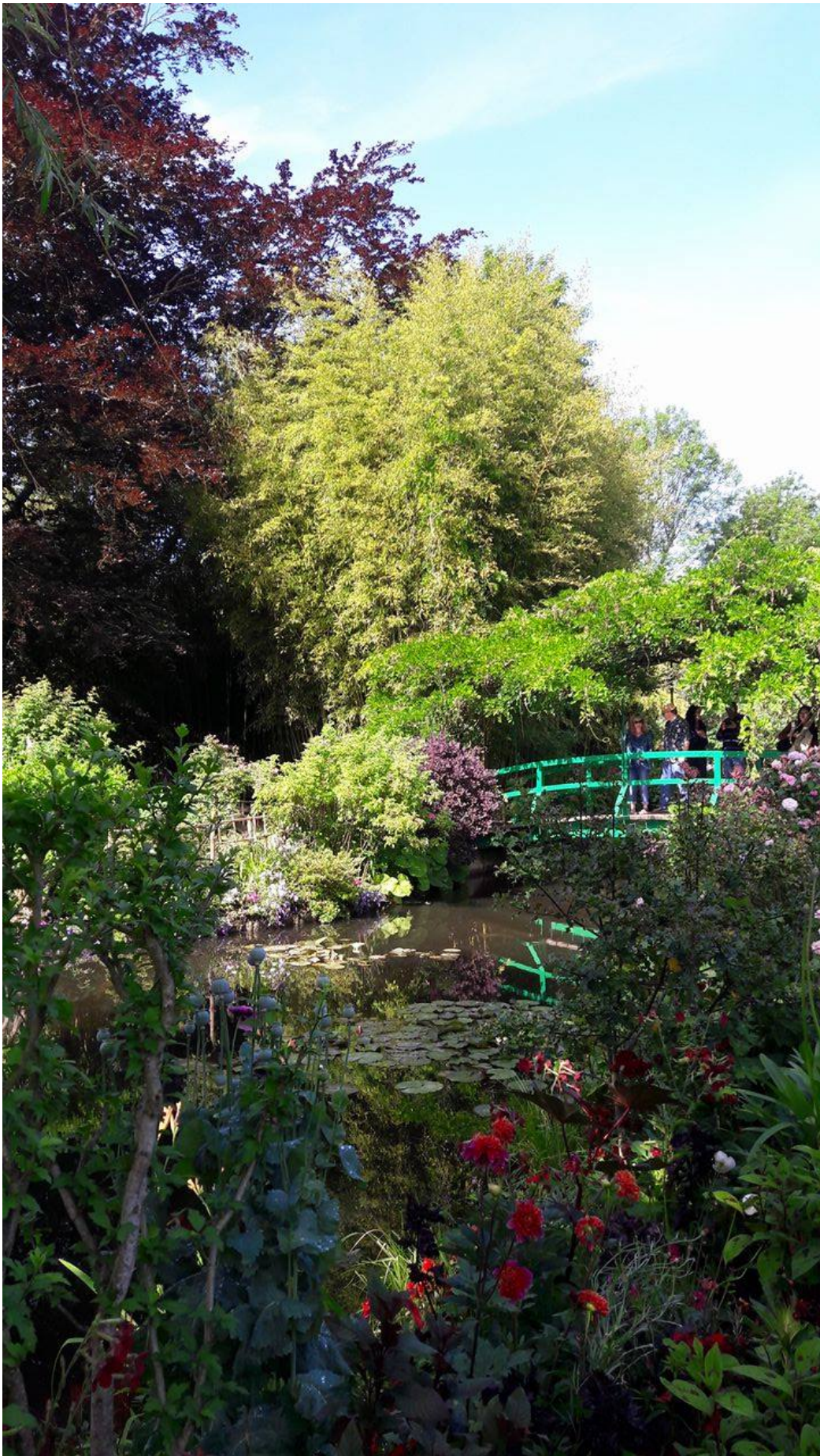
Sa maison est très belle, très grande et très colorée. On y trouve de nombreuses peintures. Les pièces sont aussi

décorées avec des estampes japonaises. La maison compte deux chambres, une cuisine, une salle à manger et un atelier où il peignait.

SON JARDIN

La maison possède un jardin très charmant et très fleuri. Dans ce magnifique jardin, il y a un étang avec un pont et des nénuphars. On voit aussi différentes variétés de fleurs : des roses, des iris, des coquelicots, des dahlias, des lilas, des bambous ...

Son jardin était très important pour lui et sa peinture.





Claude Monet s'est inspiré de son jardin pour peindre ses plus beaux tableaux.